

Cámara Seguridad P2P | IP | Wifi | HD 1080P


Manual de Usuario

MC000027



Funcionamiento de la cámara Wi-Fi

Encendido → mueva el Switch, espere unos segundos.

Ingrese en ajustes de su Smartphone → busque y conecte la red: YM....., espere a que el teléfono muestre la conexión Wi-Fi 

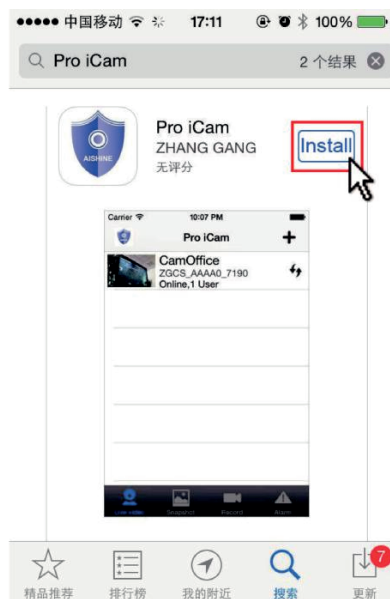
Ingrese en la APP → presione + y seleccione "Set up" → y seleccione "Scan device QR code" / ingrese la red de su Wi-Fi y la contraseña → Presione "start" la instalación comenzara.

Salga de la APP → espere 30 segundos (el modelo se reiniciara automáticamente) estará listo (la luz roja quedara encendida fija).

Ingrese nuevamente en la APP → agregue "new online camera", busque y conecte la cámara; luego revise la cámara en la página "rst" de la APP.

Descargue e Instale la APP

Escanee el código QR o busque y descargue la aplicación "Pro iCam" en Apple store, Google playstore o Electronic market, e instálelo.



Encendido del dispositivo

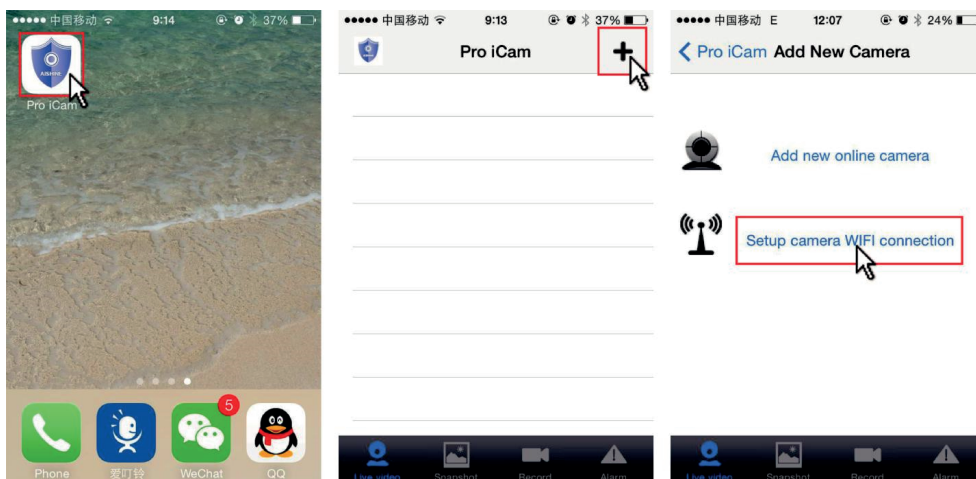
Retire el protector de la batería y conéctelo a corriente eléctrica con el adaptador incluido. Ponga el switch de encendido (la luz azul quedara encendida, la luz roja parpadeara)

Conectar a Wi-Fi

1. Abra ajustes de su Smartphone, busque y conecte la señal Wi-Fi a la red llamada "YM.....", espere a que su teléfono muestre la conexión Wi-Fi.

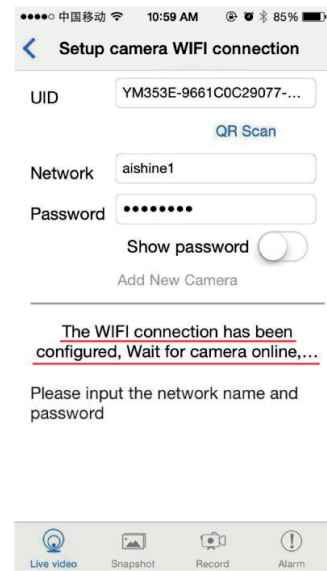
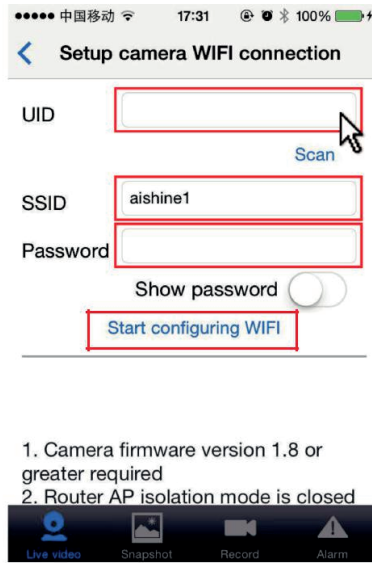


2. Abra la APP, presione el símbolo + en la parte superior derecha de la pantalla, seleccione "Setup camera Wi-Fi connection".

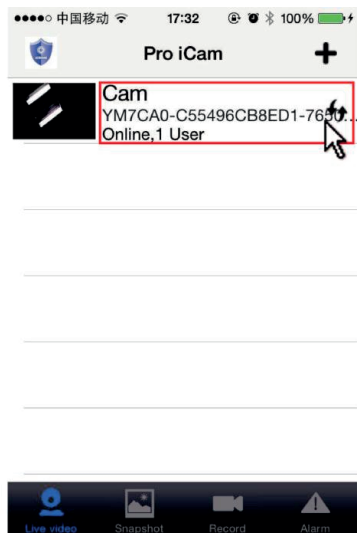
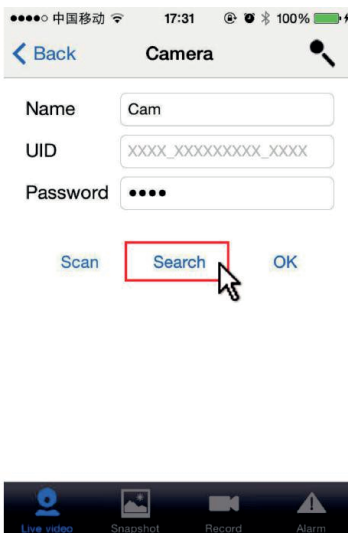
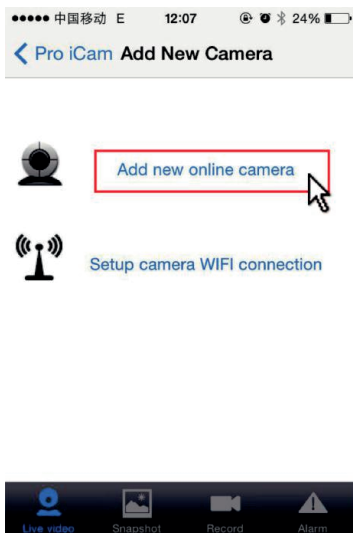


3. Escanee el código QR (está detrás del producto) o ingrese el UID del dispositivo, ingrese su Wi-Fi y la contraseña. Presione Start para configurar el Wi-Fi.

Cuando muestre (The WIFI connection has been congured), cierre la APP (el dispositivo se reiniciara automáticamente).




4. Ingrese en la APP y seleccione "Add new online camera". Busque "new camera" y presione "ok". Podrá ver la cámara en la página rst. Cuando la cámara esté conectada la luz roja quedara encendida.



Modo P2P (point to point).

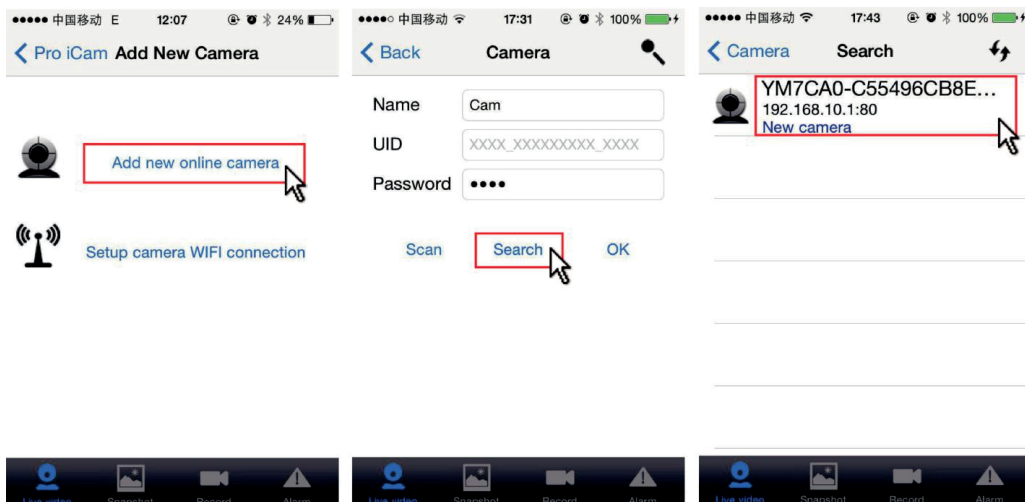
Conéctelo a tensión → Encienda y aguarde unos minutos.

Modo P2P (cuando no está en Wi-Fi)


1. Abra ajustes de su Smartphone, busque y conecte la señal Wi-Fi a la red llamada “YM.....”, espere a que su teléfono muestre la conexión Wi-Fi 

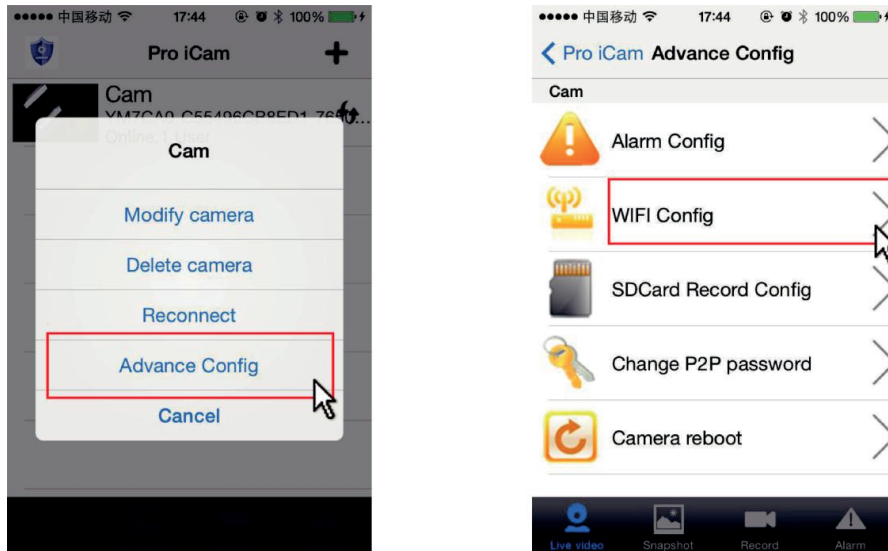


2. Abra la APP, presione el símbolo + en la parte superior derecha de la pantalla, seleccione “Setup camera Wi-Fi connection”.

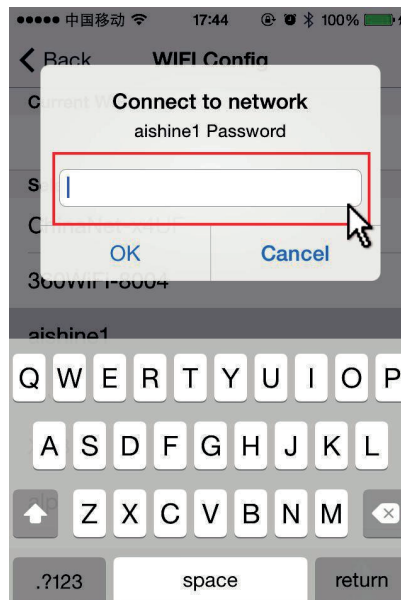


Modo P2P (segunda forma de conexión)

1. Presione  luego de la cámara o presione un tiempo "cam" y selección "Advance Cong", seleccione "Wi-Fi Config".




2. Seleccione su Wi-Fi e ingrese la contraseña, la camera quedara conectada a su Wi-Fi. Su Smartphone se desconectara del Wi-Fi del dispositivo y se conectara a su red.

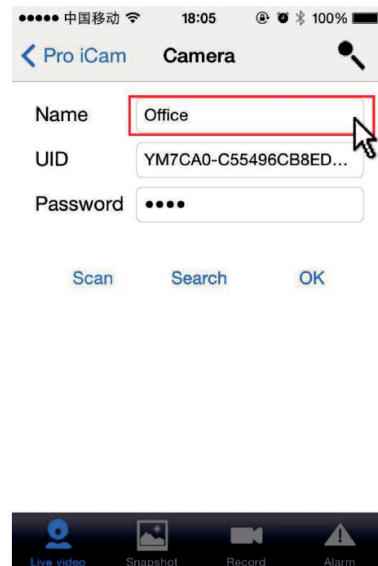
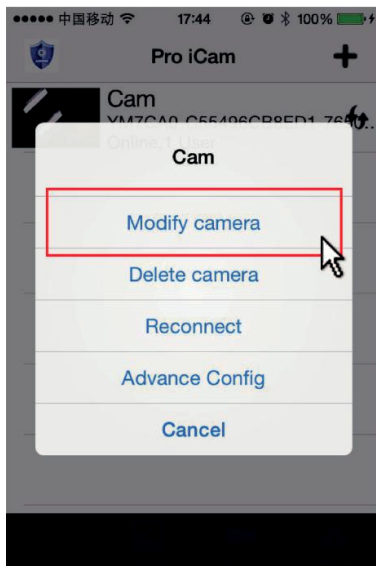


3. Cierre la APP, el dispositivo se reiniciara automáticamente.
4. Ingrese a la APP para ver live video.

Configuración nombre de cámara y código

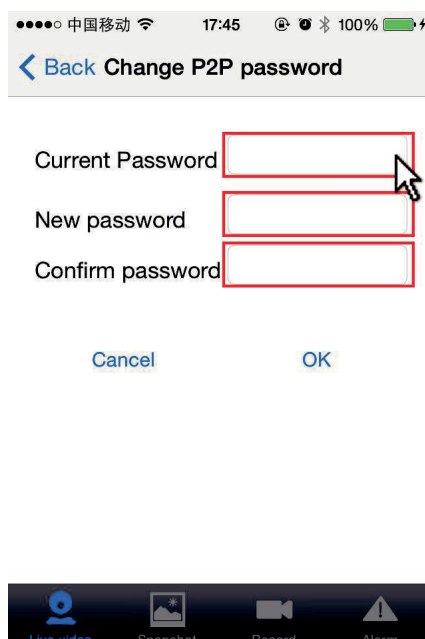
Configuración de nombre

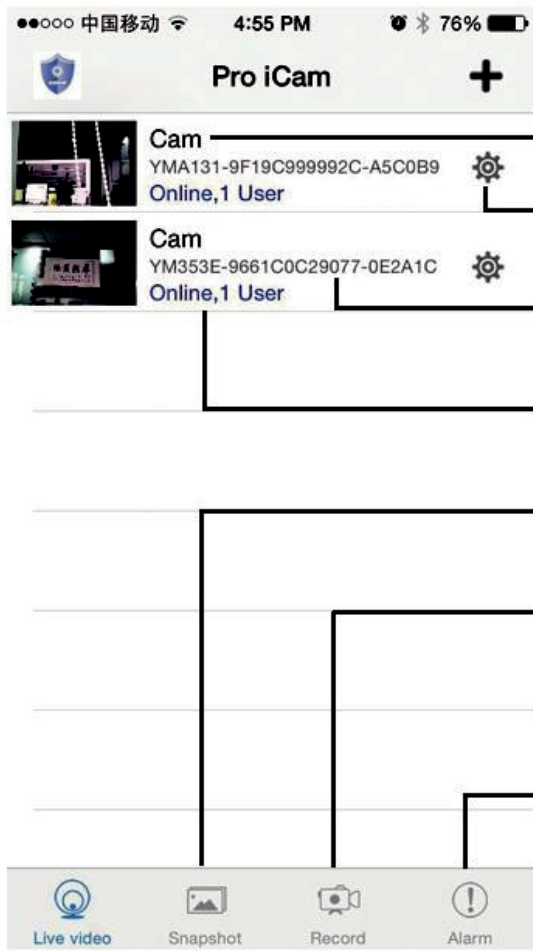
Presione  luego de la cámara, seleccione "Modify camera", seleccione "Name" e introduzca uno nuevo.



Configuración de contraseña

Presione por un tiempo "camera" seleccione "Advance Config", seleccione "Change P2P password". Por default la contraseña es 8888.





Nombre de la cámara

Ingreso de configuración

UID de la cámara

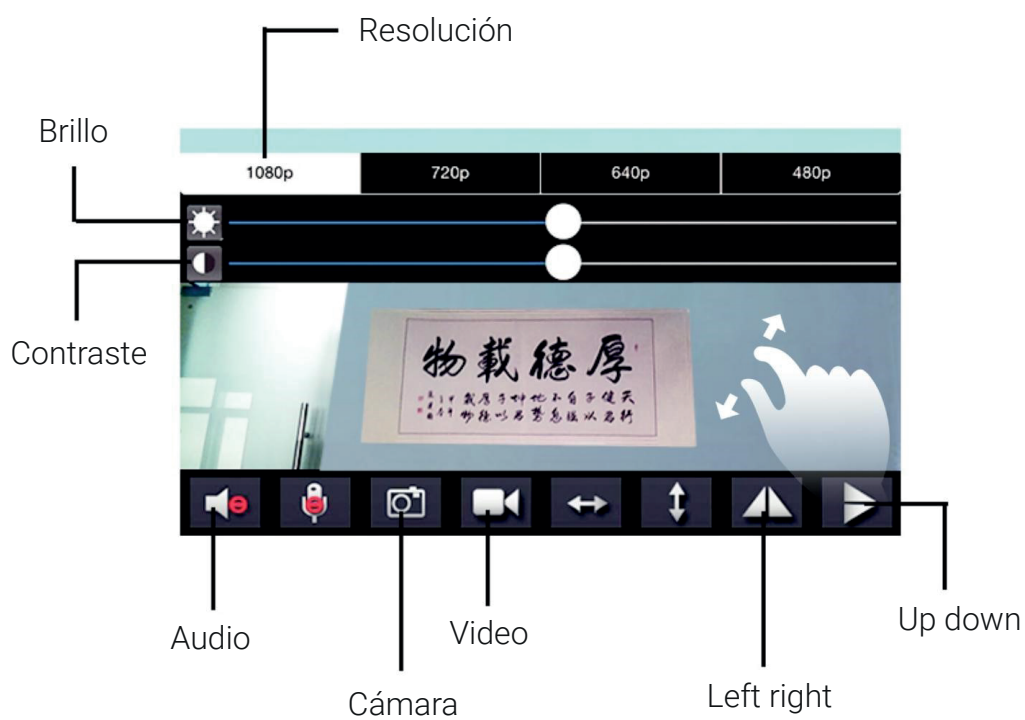
Número de la cámara online

Snapshot: ver imágenes








Record: ver videos

Alarm: ver las alarmas

Live video - Click en la cámara para ver



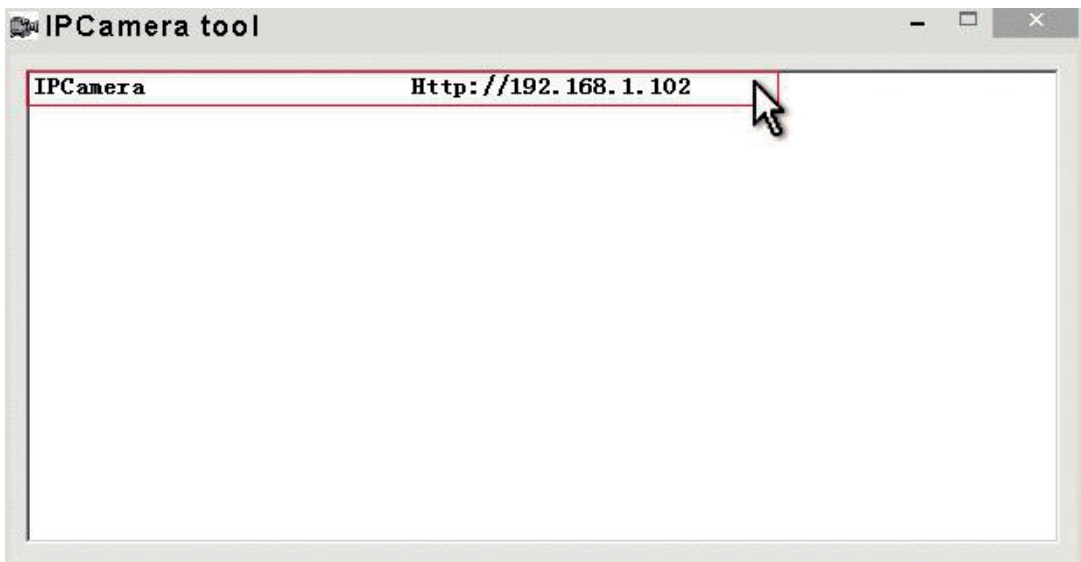
Pro iCam Advance Config

Cam	
 Alarm Config →	Configuración Alarma: Detección de movimiento
 WIFI Config →	Configuración Wi-Fi: Conexiones de Wi-Fi
 SDCard Record Config →	Memoria SD
 PTZ Config >	
 IR-LED Config >	
 Change P2P password →	Cambio de contraseña P2P
 Camera reboot →	Camera reboot: vuelve a valores de fábrica

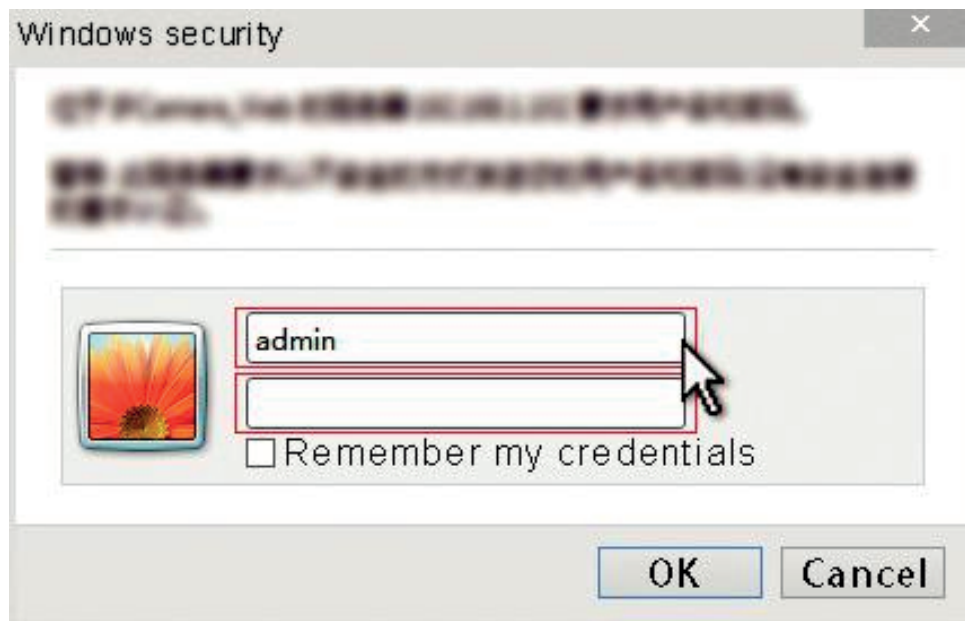
Live video Snapshot Record Alarm


Configuración de PC

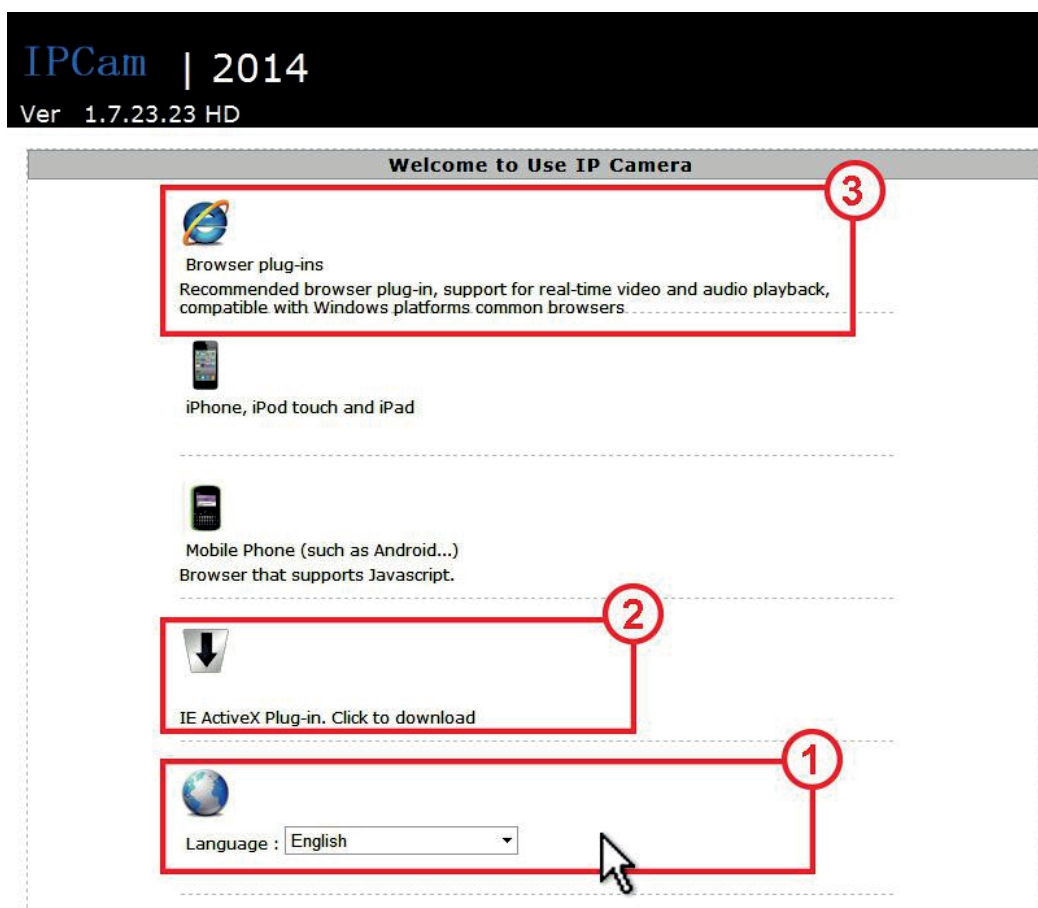
1. Instale el software "IPCamera" desde el CD incluido abra el software para conectar la dirección IP.




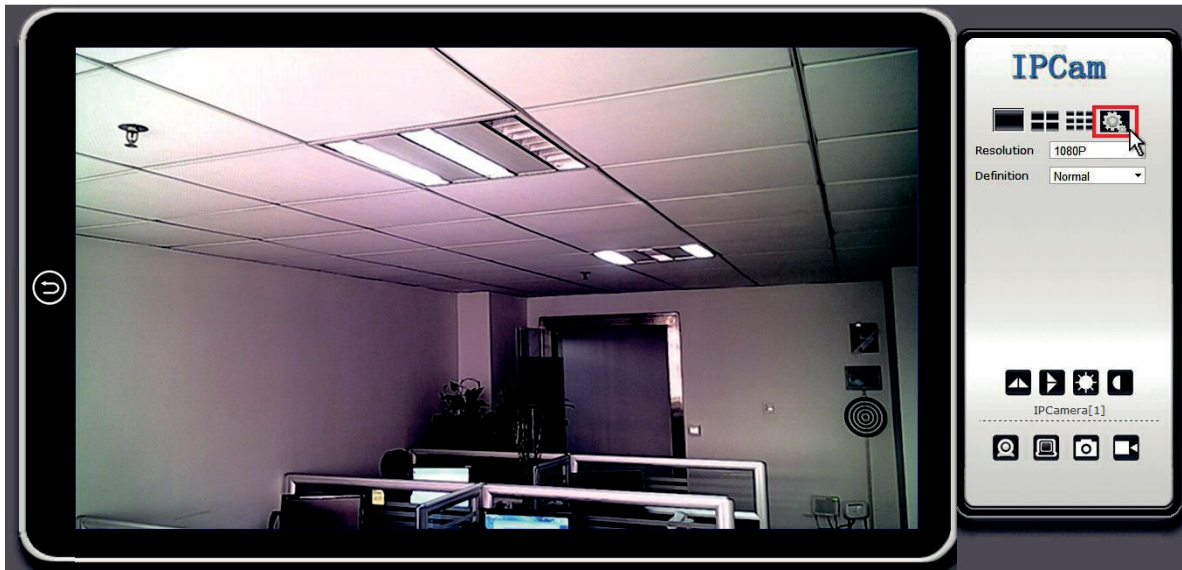
2. Haga doble click en la dirección IP, coloque el nombre "admin" (sin contraseña) y presione ok.



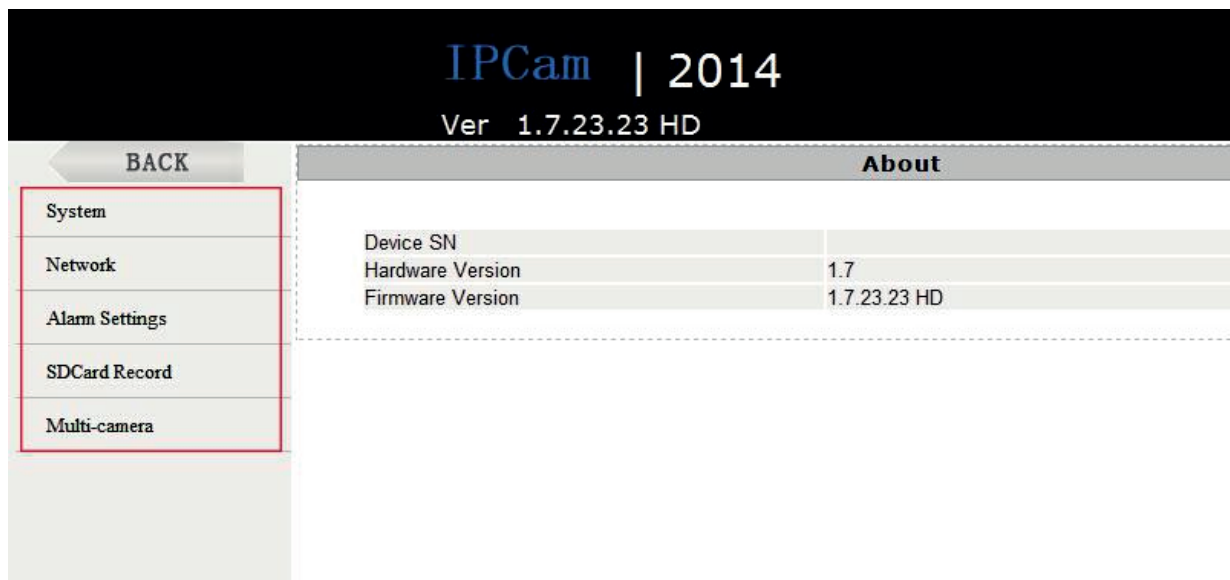
2. Después de realizar estos pasos, podrás insertar la configuración de interfase. elija el lenguaje deseado, luego haga click  para descargar e instalar el plug-in.



4. Click  para configurar la interface.



5. Click en las opciones de la izquierda para más configuraciones.



Especificaciones Generales

Pixeles	5.0 Mega CMOS
Video Resolución	1080p
Video Formato	AVI
FPS	25fps
Angulo de grabación	90°/120°
Detección de movimiento	6mts en línea recta
Batería	2400mAh
Tiempo de uso	24hs aprox.
Formato de compresión	H.264
Consumo	260MA/3.7V
Tipo de memoria	Memoria TF
Capacidad máxima de la memoria	32GB
Software de reproduccion	VLCPlayer/SMPlayer
S.O. de Smartphone	Android/iOS
Buscador Web	IE7 y superior, chrome, firefox
Cantidad de usuarios	8

Preguntas Frecuentes

1. El dispositivo no emite señal

- Quite la batería, colóquela y encienda
- Presione reset por 5 segundos y espere
- Apague la cámara, y vuelva a encenderla.
- Apague el Wi-Fi en su smartphone, encienda para volver a buscar.

2. No puedo agregar o configurar después de conectar el Wi-Fi de la cámara

- Espere a que aparezca el símbolo de Wi-Fi luego realice las configuraciones.

3. El video en vivo se ve sucio

- Seleccione una resolución acorde a la red de conexión.

4. Cuantas cámaras puedo unir a la APP?

- Sin límite.

5. Cuantas personas pueden ver el video online?

- 1-2