

Impresora térmica de recibos

**Impresora térmica de
recibos de 58 mm**

Manual de usuario

Conserve el manual de usuario
como referencia.

Paquete

Impresora y accesorios

Manual de usuario 1 ud

Impresora 1 ud

Cable de alimentación 1 ud

Adaptador de corriente (24 V) 1 conjunto

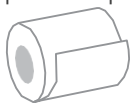
Rollo de papel 1 rollo

Conductor 1 ud

Características

- Alta velocidad de impresión de 90/120 mm/s.
- Cocina de apoyo, impresión en red.
- Conductor de caja registradora.
- Paralelo, serie, USB, interfaz LAN opcional.
- Búfer de datos incorporado (capaz de recibir nuevos datos durante la impresión).
- Los caracteres se pueden ampliar, ajustar el espaciado entre líneas, el espaciado izquierdo y derecho, así como negrita y subrayado.
- Admite la descarga e impresión de mapas de bits NV de diferentes densidades.
- Compatible con ESC/POS, configurando el interruptor DIP para elegir caracteres y fuentes.
- Configuración de soporte a través de WEB, impresión de conexión múltiple.
- Mediante enlace de software se establece la identificación de la impresora
- Admite múltiples idiomas.

Evitar que falte el pedido



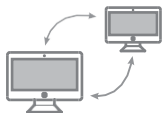
Alta velocidad de impresión



Identidad



Admite impresión en red



Admite controlador OPOS

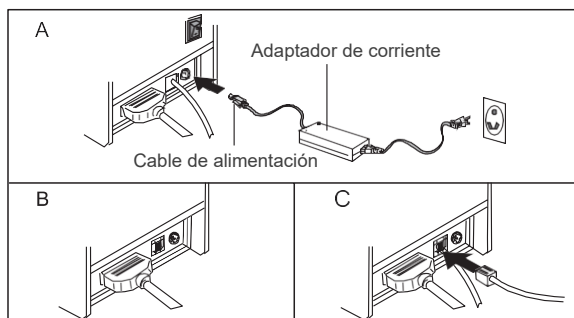


Admite múltiples idiomas



Conexión

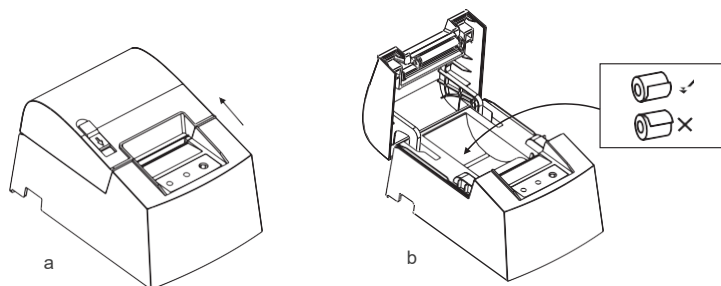
- A. Conecte el cable de alimentación de AC a la alimentación y el cable de alimentación de DC a la impresora.
- B. Conecte la impresora y la computadora/tableta.
- C. Conecte la caja de efectivo.

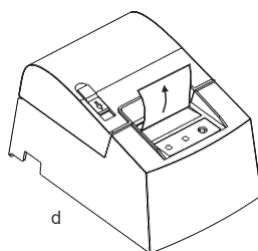
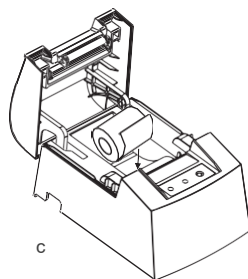


Carga de rollos de papel

Rollo de papel térmico de 58 mm recomendado para impresoras de la serie de 58mm.
El método de carga de papel es el siguiente:

- a. Cubierta superior abierta.
- b. Deje caer el rollo de papel en el agujero como se muestra a continuación.
- c. Introduzca el papel en el portapapeles y luego cierre la cubierta superior.
- d. Imprima una autocomprobación para asegurarse de que el papel esté instalado correctamente.





Nombre del botón, luz LED indicadora y función

(1) Botón de ALIMENTACIÓN

Presione para ALIMENTAR papel manualmente.

(2) Indicador de estado

Cuando se agote el rollo de papel, haya error del cortador o sobrecalentamiento del cabezal de impresión, el indicador de estado parpadeará.

(3) Indicador de encendido

La luz encendida significa que está conectada correctamente.

Autoprueba

Método: cuando la impresora esté conectada a la alimentación, apáguela, presione el botón "ALIMENTAR" y enciéndala al mismo tiempo, 2 segundos más tarde suelte el botón, la impresora imprimirá el estado actual y la configuración de la impresora.

Método para entrar en modo hexadecimal

Método: cuando la impresora esté conectada, presione el botón "ALIMENTAR" y enciéndalo al mismo tiempo durante unos 10 segundos, suelte el botón "ALIMENTAR" para ingresar al modo de volcado hexadecimal de datos, se imprimirá "volcado hexadecimal" en el papel.

Reiniciar

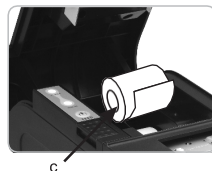
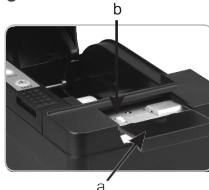
Después de conectar la impresora, presione el botón ALIMENTAR y encienda la alimentación al mismo tiempo, el indicador de estado parpadeará después de 20 segundos, lo que significa que la impresora se ha inicializado y ha vuelto a la configuración de fábrica.

Mantenimiento del cortador atascado (Para impresora con cortador)

Método (1) Apague la alimentación y luego reinicie.

Método (2)

- A. Desconecte la alimentación, abra la tapa del cabezal de impresión.
- B. Gire el engranaje blanco hasta que vuelva al estándar.
- C. Vuelva a cargar el rollo de papel, enciéndalo, está bien para imprimir de nuevo.



! Aviso: Para evitar daños en el cabezal de impresión y el cortador de papel automático, no abra el cortador ni el mecanismo con violencia.

Instalación del controlador

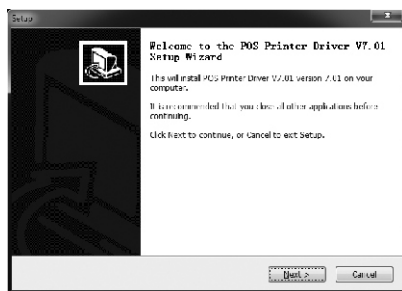
Dos métodos:

- 1) Instale el controlador directamente.
- 2) Impresión a través del puerto directamente.

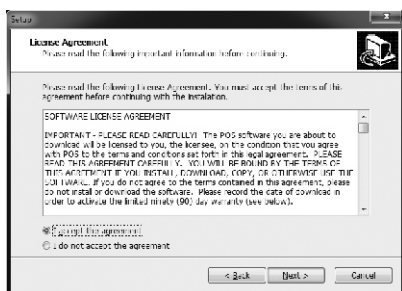
1) Instale el controlador en el sistema operativo WINDOWS (los pasos son los siguientes):

1. Haga doble clic  en el controlador.

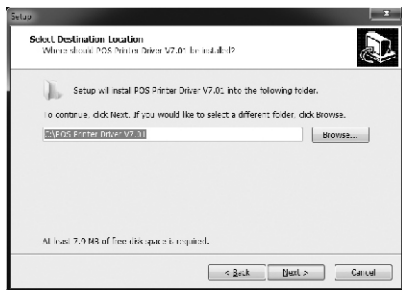
POS Printer
Driver
Setup V7.01



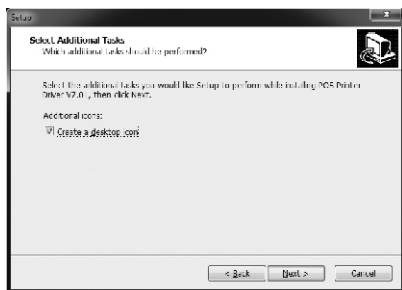
2. Seleccione: Acepto el acuerdo.



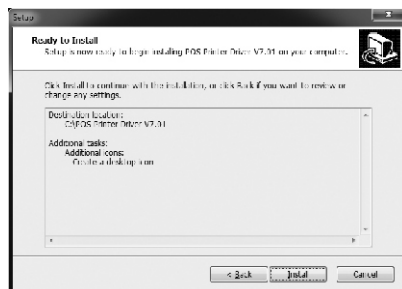
3. Carpeta de instalación predeterminada.



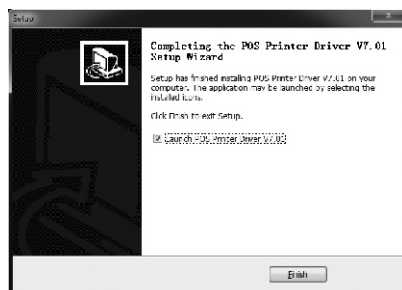
4. Cree un acceso directo en el escritorio.



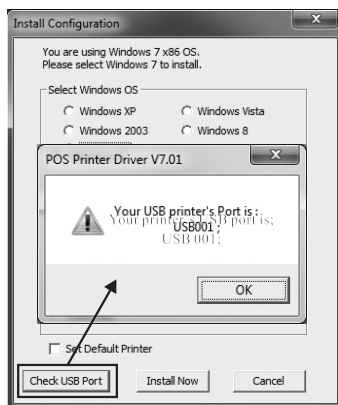
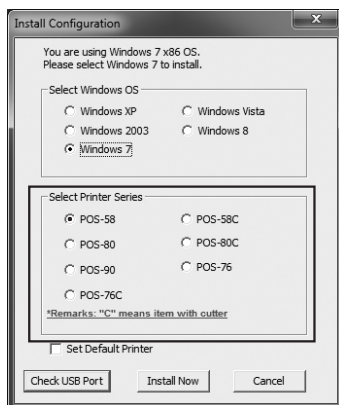
5. Instalar por debajo de las instrucciones:



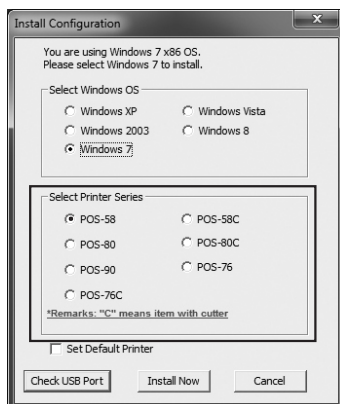
6. Finalizado.



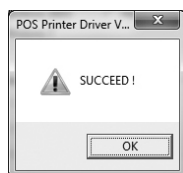
7. Elija el puerto correcto, como se muestra a continuación:



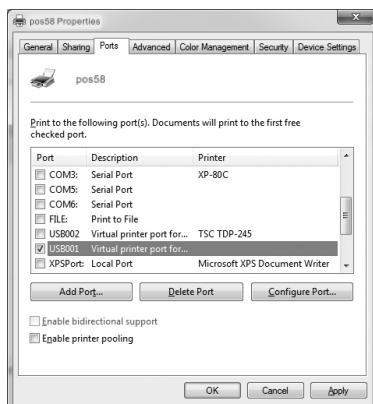
8. Elija la serie correcta, como se muestra a continuación:



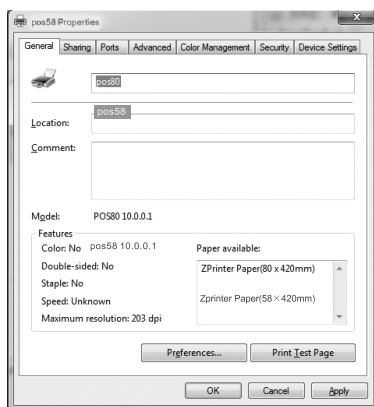
9. Haga clic en "Aceptar" para configurar el puerto.



10. Elija el USB001 detectado, haga clic en aplicar, como se muestra a continuación:



11. Seleccione general e imprima la página de prueba.



2) Impresión a través del puerto directamente

- A. No es necesario instalar el controlador de la impresora. Elija directamente un puerto correcto (es decir, USB, LAN, serie, paralelo) en el software.
- B. La impresión a través del puerto necesita comandos para controlar la impresora, los comandos ESC/POS se integran directamente.

Autorización

Ocurrió uno de los siguientes, limpie el cabezal de impresión.

- (1) La impresión no es clara
- (2) Cualquier columna vertical no está clara
- (3) Ruidoso avance del papel

Pasos de limpieza del cabezal de impresión:

- (1) Apague la impresora, suelte el cable de alimentación. Abra la cubierta superior, saque el rollo de papel.
- (2) Espere hasta que el cabezal de impresión se enfríe si acaba de terminar de imprimir.
- (3) Limpie completamente el cabezal de impresión con un hisopo con alcohol (sin agua).
- (4) Hasta que el alcohol se volatilice por completo, cierre la tapa superior.
- (5) Vuelva a conectar la alimentación, imprima la autocomprobación para comprobar si está limpia.



Aviso:

- (1) Por favor, asegúrese de apagar cuando realice el mantenimiento de la impresora.
- (2) No toque ni raye la superficie del cabezal de impresión, el rodillo ni los sensores.
- (3) Evite el gas, las acetonas u otros solventes orgánicos.
- (4) Espere hasta que el alcohol se volatilice por completo, cierre la tapa superior y vuelva a conectar la alimentación. Intente imprimir la autoprueba para asegurarse de que funciona correctamente.